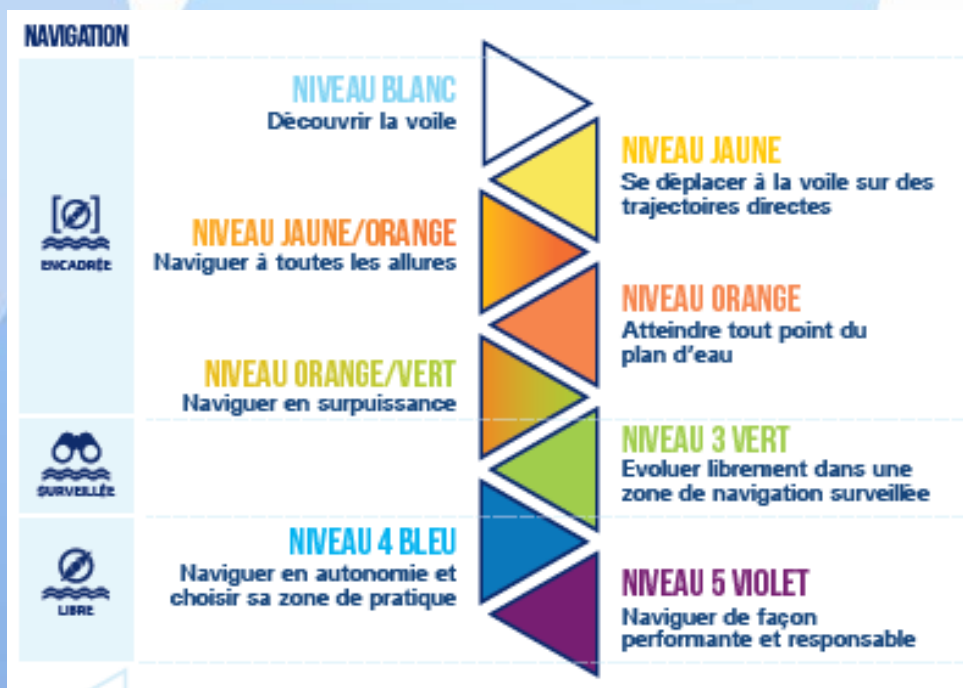


## Evolution de la progression d'enseignement fédéral

### Pourquoi faire évoluer la progression fédérale en voile légère ?

Pour mieux promouvoir leurs activités et fidéliser leurs différents publics, de nombreuses écoles de voile souhaitaient disposer de niveaux de certification supplémentaires dans la progression d'enseignement fédéral. Pour répondre à cette demande, nous avons proposé une nouvelle segmentation de la progression qui permet de créer des niveaux intermédiaires jusqu'au niveau 3, sans modifier le contenu et la cohérence d'ensemble de notre progression.

Cette nouvelle organisation a été testée auprès d'un petits nombre d'écoles durant la saison d'été 2019. Un questionnaire d'après saison nous a permis d'affiner ce travail afin de valider une nouvelle progression qui sera généralisée cette saison 2020 dans le réseau. Les outils du pratiquant associés au Passeport Voile ont été actualisés en ce sens et nous en avons profité pour tenir compte d'autres remarques et évolutions attendues, lors du toilettage de ces outils.



### Evolution de la carte de progression

Les évolutions ne concernent que les **3 premiers niveaux (la pratique encadrée)**. Les niveaux bleu et violet sont inchangés. La nouvelle progression a ainsi permis de créer 3 niveaux intermédiaires avant le niveau 3 (vert): le niveau blanc, le niveau jaune/orange et le niveau orange/vert. Cela permet de disposer de 6 niveaux au lieu de 3. Les compétences associées à ces niveaux témoignent toujours de compétences intermédiaires clairement identifiables.

### Evolution du livret de certification

Le livret de certification 2020 est le seul document associé au Passeport Voile. Il est délivré au pratiquant. Il s'agit d'un **livret Voile légère**. Les contenus liés à l'habitable sont dans le livret plaisance et croisière.

Le nouveau livret Voile Légère comprend :

- La progression détaillée
- La possibilité d'enregistrer les expériences avec plus de place pour l'avis des moniteurs/trices
- L'actualisation des niveaux d'accès aux diplômes et aux fonctions

Ce livret voile légère ne comprend plus :

- La progression kiteboard (carte spécifique de progression et de certification)
- La découverte des autres sports nautiques



## Nouveau livret jeunes enfants 2020



Ce livret d'activités est destiné aux jeunes enfants qui participent aux stages école mis en place dans une partie de notre réseau EFVoile (activités jardin des mer, jardin des lacs, moussaillons....). Il est associé à la délivrance d'un Passeport voile et cible nos plus jeunes pratiquants entre 4 et 8 ans.

Les contenus de ce livret dataient de 2005. Pour envisager une évolution de cet outil, le pôle PDE a piloté au printemps 2019 un questionnaire auprès des structures proposant des activités à destination des jeunes enfants. Cette enquête a permis de recueillir les avis des structures et d'orienter les travaux pour initier la production d'un nouveau document pour la saison 2020.

### Quelles sont les évolutions 2020 ?

Les clubs qui ont répondu au questionnaire souhaitaient davantage de contenus environnementaux. Il ont également validé le principe d'un changement de format du livret pour se rapprocher d'un **cahier pédagogique**.

Le livret aborde donc les thématiques environnementales en lien avec nos activités à travers une histoire racontée aux plus jeunes. Ils sont accompagnés par une mascotte « Pti Bout ». Le contenu proposé cherche à créer plus d'interactivités entre l'encadrant (ou le parent), le milieu de pratique et l'enfant.

Le format passe **en format A5** : il est donc plus grand afin de laisser plus de place à l'expression des jeunes enfants.

### Quel est le montant du livret 2020 ?

Le prix du livret 2020 est de 0,37 € HT

### Comment le commander ?

Le dispositif de commande reste inchangé via votre ligue régionale dans le cadre des commandes de Passeport Voile ou auprès de la fédération.